

Průtoková sušárna DU



Průtokové sušárny PETKUS jsou šachtové sušárny universálně použitelné pro sušení :

- osiva
- potravinářského a krmného obilí

o výkonu při sušení např. pšenice v rozmezí od 5 do 60 t/h. Všechny modely jsou k dispozici ve 3 typových řadách 1500/2500 a 4000.

Zvláštností sušárny typu DU je princip cirkulujícího vzduchu. Zde dochází k odsávání studeného vzduchu a ne zcela nasyceného teplého vzduchu ze sušících sekcí nad zónou chlazení a k této směsi je přimísen přidávným kanálem teplý vzduch. Tímto způsobem se docílí snížení spotřeby energie.

Konstrukce:

Teplý vzduch je vyráběn přímo hořákem topného oleje + spalovací komora, nebo plynový hořák.

Zdroj pro výrobu tepla je umístěn uvnitř teplovzdušného kanálu. Šoupátkem falešného vzduchu umístěného v odvětrávacím kanále je možno rychlost proudění vzduchu uvnitř tělesa sušárny přizpůsobit druhu sušeného materiálu.

V tělese sušárny jsou vestavěny konické vzdušné kanálky stříškovitého tvaru. Tyto vzduchové kanálky jsou jednostranně uzavřeny, ale uspořádány jsou střídavě. Mohou tak fungovat jako nasávací, ale i jako odsávací kanálky. Tímto střídavým uspořádáním vzduchových kanálků je zaručeno, že sloupcem sušeného materiálu bude proudit vzduch.

Axiální ventilátor vzduch odsává, takže v sušárně vzniká podtlak. Žaluziová klapka, která je přiřazena k axiálnímu ventilátoru se během vypouštění usušeného materiálu uzavírá. Tím je zabráněno vynášení prachu ze sušárny.

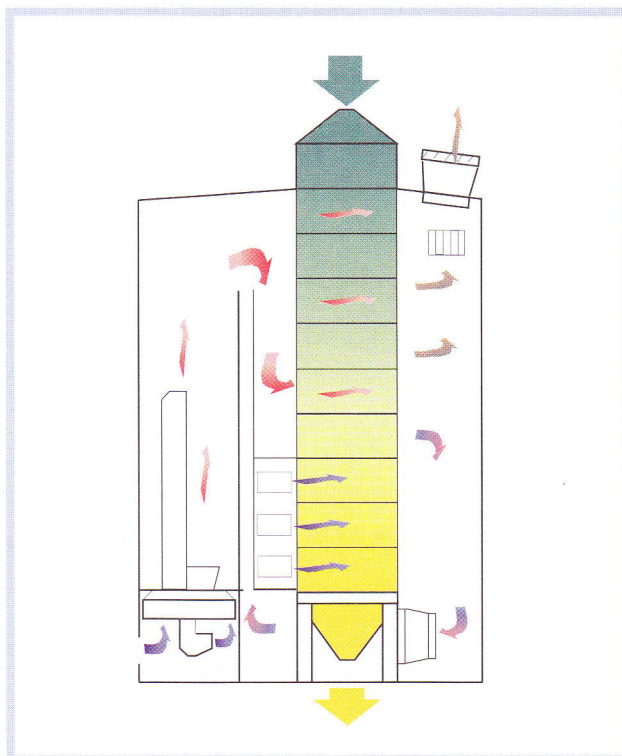
Sušený materiál protéká tělesem sušárny střídavým pohybem (cikcak) až k výpusti. Sušené zrno je střídavě obtékáno vzduchem shora i zdola a tím dochází k šetrnému a účinnému sušení. Přípustná teplota teplého vzduchu je závislá na sušeném materiálu a je možno ji danému procesu přizpůsobit.

Standardní vybavení :

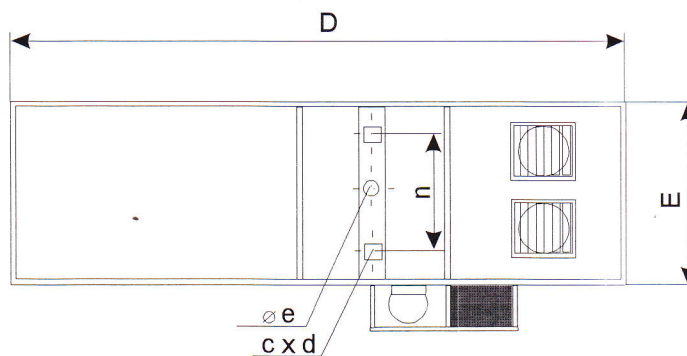
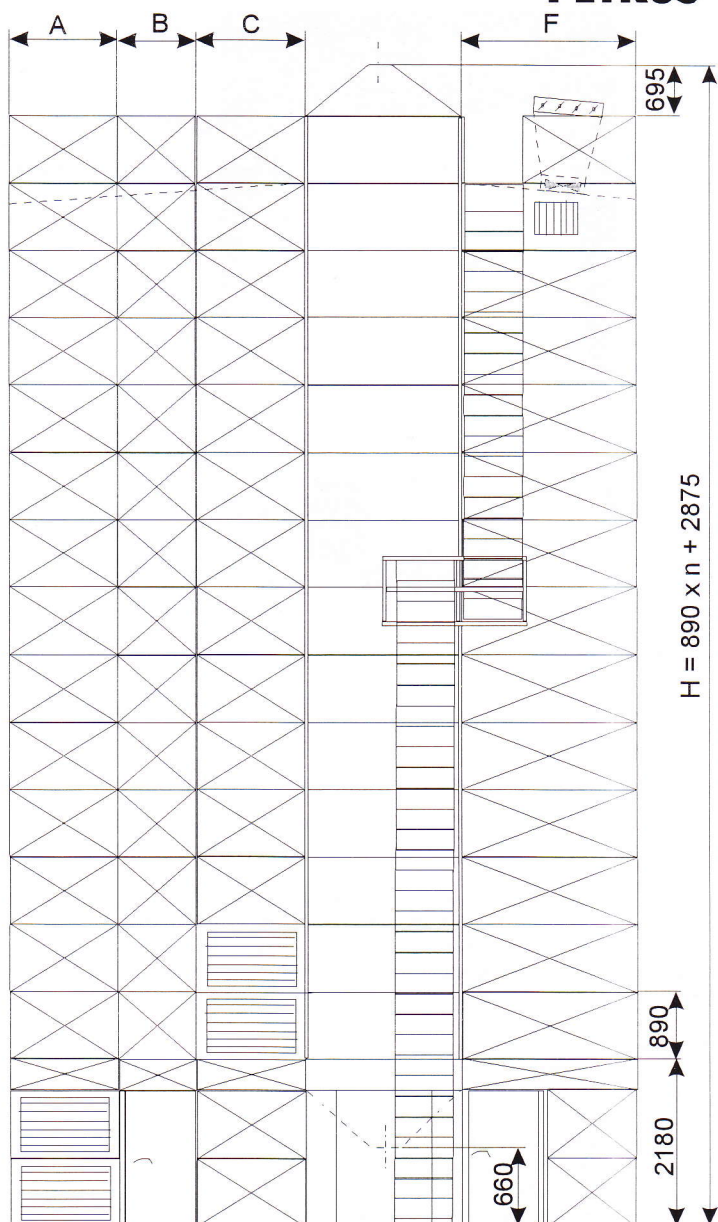
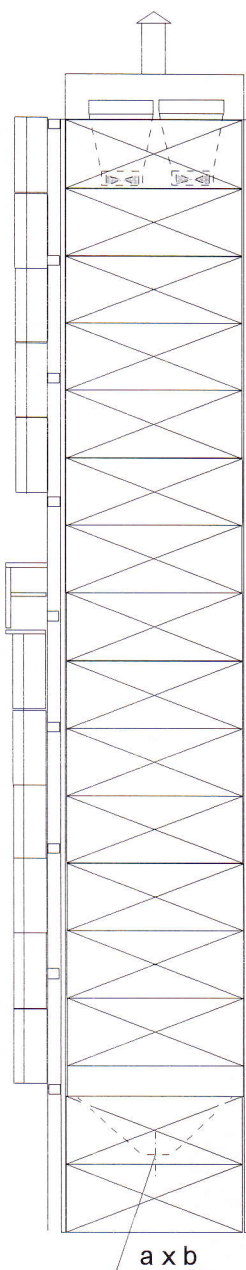
- pozinkované provedení
- těleso sušárny vybaveno konickými vzduchovými kanálky stříškovitého tvaru
- zásobník vybavený čidlem stupně naplnění
- teplovzdušný kanál je tepelně izolován, odvětrávací kanál
- pneumatické vynášecí zařízení s trychtýřovitou výpustí
- žebřík v pozinkovaném provedení
- axiální ventilátor se žaluziovou klapkou
- stabilní spodní část sušárny s krytováním
- dveře pro provádění údržbářských prací v odvětrávacím a teplovzdušném kanále
- hořák včetně spalovací komory
- kompresor včetně tlakového potrubí
- spínací skříň

Vybavení na přání :

- izolace tělesa sušárny
- výroba součástí, které přicházejí do styku se sušeným materiálem z hliníku a ušlechtilé oceli
- rozdělovací ústrojí v přívodní trychtýřovité násypce od typové řady 4000
- zásobní nádrž o větším obsahu



Průtoková sušárna DU



Typ	A	B	C	D	E	F	a	b	n	c	d	e
1500	1450	1050	1050	7070	1570	1450	200	200	-	-	-	Ø 200
2500	1450	1050	1450	8340	2440	2320	250	250	-	250	250	-
4000	1450	1050	1450	8340	3890	2320	250	1700	1885	250	250	-

n = počet buněk

Technické změny vyhrazeny